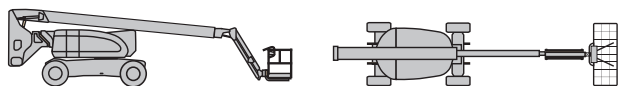
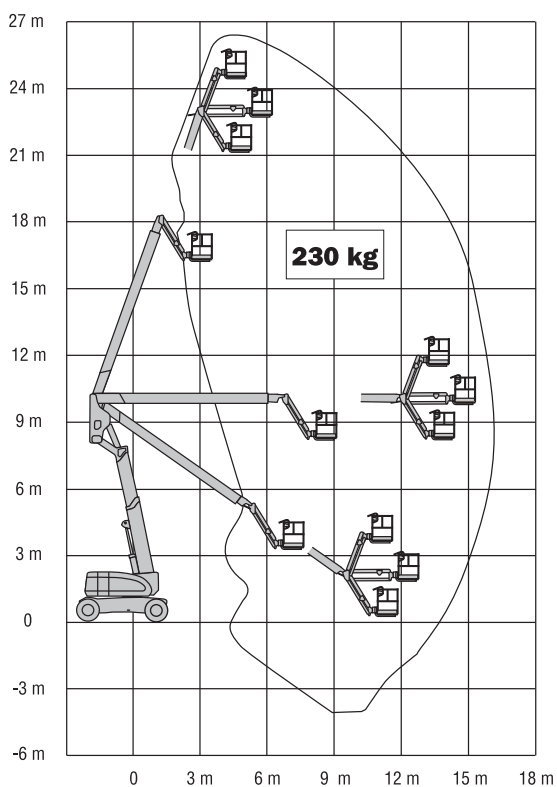




Nacelle articulée diesel de 26 mètres



NACEL+

Caractéristiques techniques :

Hauteur de travail : 26,46 m
 Hauteur de plate-forme : 24,46 m
 Déport maxi : 15,74 m
 CACES : 3B

Dimensions de transport :

Longueur : 11,27 m
 Largeur : 2,43 m
 Hauteur : 3,00 m
 Poids : 15,91 t

Dimensions du panier :

Longueur : 2,44 m
 Largeur : 0,91 m
 Capacité dans le panier : 230 kg

(Données constructeur).

